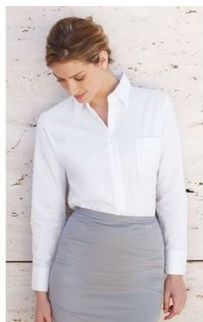


795.01 - Camicia in popeline, donna, classica, maniche lunghe 65-012-0



Inquadra il codice QR per visualizzare la pagina prodotto



Camicia classica donna, bottoni in tinta, modello manica lunga,
tessuto misto cotone 45% poliestere 55% cotone,
peso 120 gr/mq (bianco: 115 gr/mq), con trattamento facile stiro,
colore bianco, taschino, colletto rinforzato, con polsini e base arrotondati.